

## Module 5 - Inviter à la pratique du français en dehors de la classe

## ACTIVITÉ 4

## Q J'OBSERVE ET J'ANALYSE LA VIDÉO

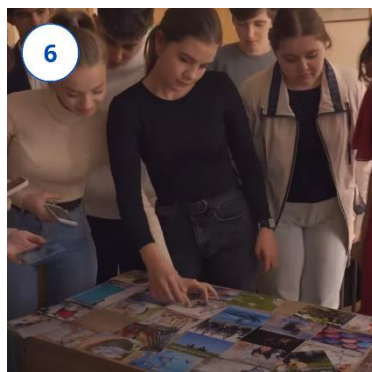
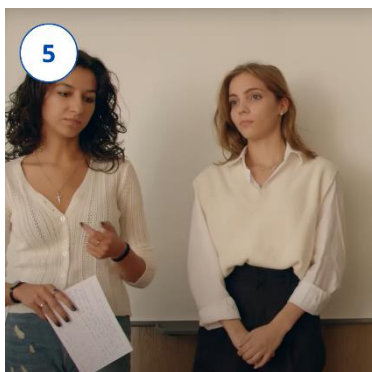
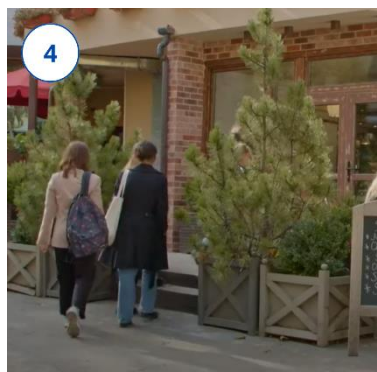
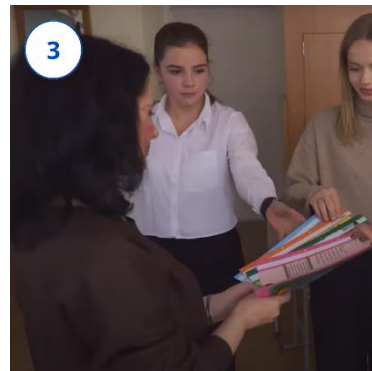
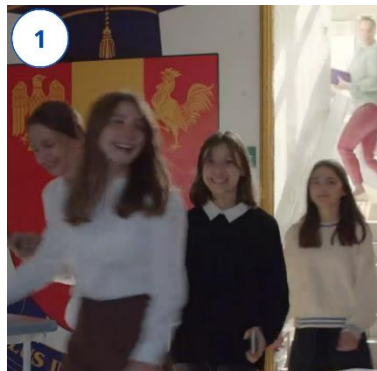


## VARIANTE

Question n°1 [Option A]

Les pièces du puzzle indiquent les actions réalisées par Nona avant de lancer le projet.

Associez-les aux images ci-dessous.



## ACTIVITÉ 4

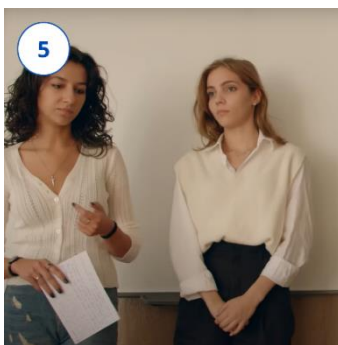
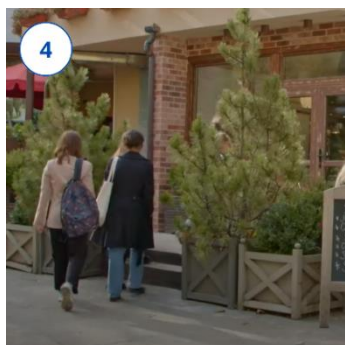
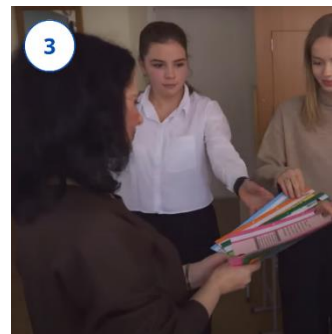
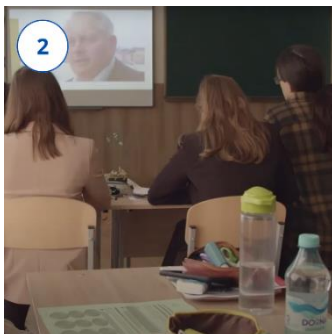
## J'OBSERVE ET J'ANALYSE LA VIDÉO



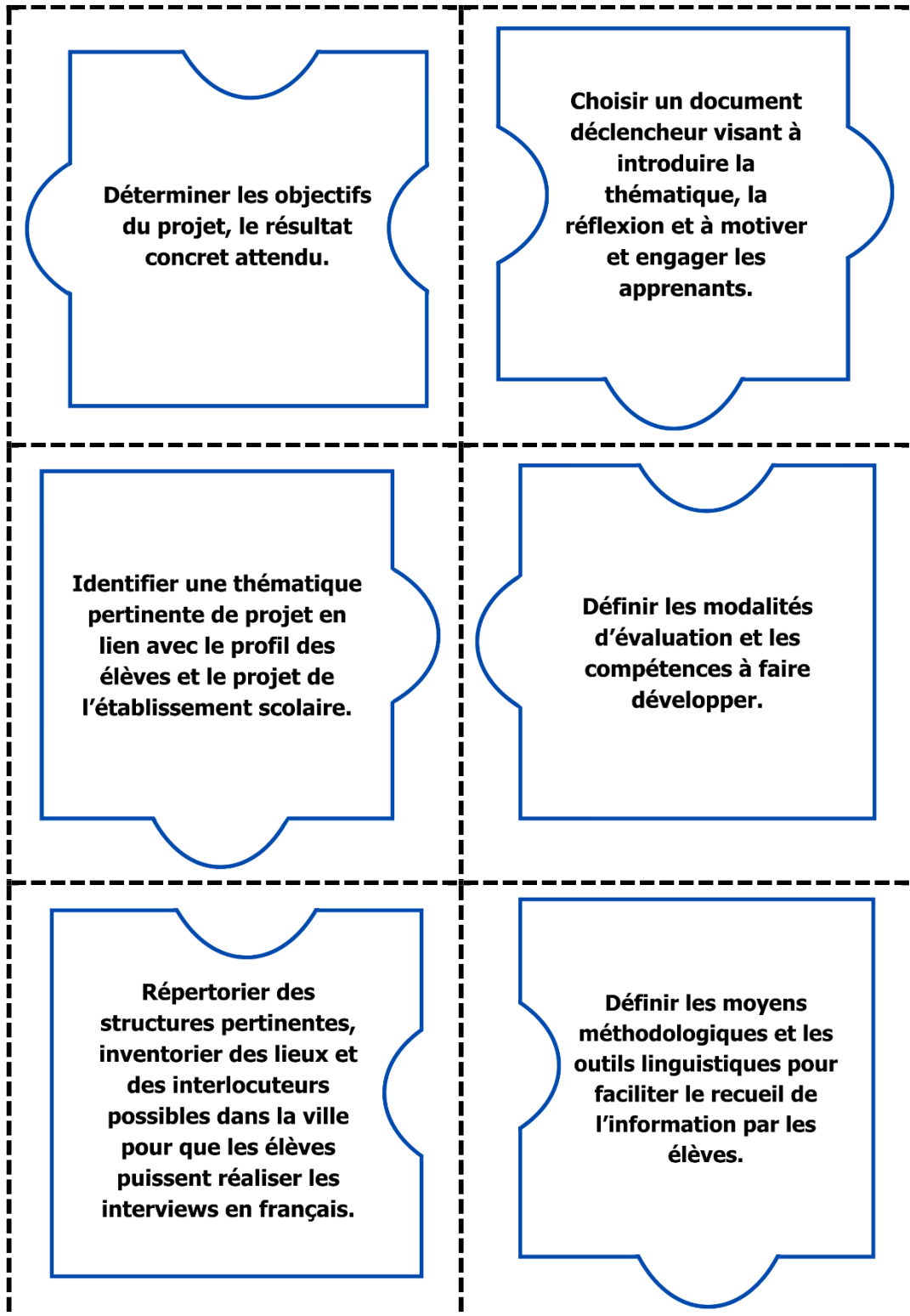
VARIANTE

Question n°1 [Option B]

Les pièces du puzzle indiquent les actions réalisées par Nona avant de lancer le projet.  
Associez-les aux images ci-dessous.



Pièces de puzzle à découper et à distribuer aux stagiaires :



ACTIVITÉ 7

 J'ÉTUDIE UNE MISE EN PRATIQUE

**PLANIFIER UN PROJET - NIVEAU B1 ou B2**  
**Agir en société et en francophonie**

|  |   |
|--|---|
| <b>Public et contexte</b>  | Âge : <input type="checkbox"/> adultes <input type="checkbox"/> adolescents<br>Niveau : <input type="checkbox"/> B1 <input type="checkbox"/> B2<br>Structure d'enseignement :<br><input type="checkbox"/> collège <input type="checkbox"/> lycée <input type="checkbox"/> école de langues <input type="checkbox"/> ..... |
| <b>Axe thématique du projet</b>  | <input type="checkbox"/> éducation à l'environnement<br><input type="checkbox"/> éducation aux médias et à l'information<br><input type="checkbox"/> éducation à l'art / à la culture<br><input type="checkbox"/> .....   |
| <b>Objectifs et aspect social du projet dans votre ville</b><br><i>[Dans quel but vos élèves vont-ils/elles agir et communiquer en français dans et en dehors de la salle de classe ? À quelle action citoyenne vont-ils/elles contribuer ?]</i> |   |
| <b>Compétences à développer</b><br><i>[Quels sont les objectifs communicatifs, linguistiques, (inter)culturels de votre projet ?]</i>  |   |
| <b>Compétences transversales</b><br><i>[Quelles compétences transversales envisagez-vous de faire développer ? Ex. : travailler en coopération, développer le sens de l'écoute, négocier, exercer sa pensée critique...]</i>                     |   |
| <b>Résultat concret attendu</b><br><i>[Les élèves vont communiquer et agir en français pour parvenir et pour présenter un résultat concret. Lequel ? Quel type de genre textuel, production et présentation est attendu ?]</i>                   |   |
| <b>Éléments de choix pour vos élèves</b><br><i>[Sur quels éléments porteront les choix réservés aux élèves ? Que devront-ils/elles choisir, négocier ? De quoi vont-ils/elles décider ?]</i>   |   |
| <b>Echéancier / Durée du projet</b>  |   |

|   |   |
|---|---|
| <p><i>[Combien d'heures et de séances de cours seront consacrées au projet ?]</i></p>   |   |
| <p><b>Vidéo - document déclencheur</b><br/> <i>[Allez sur le site « Enseigner le français avec TV5MONDE » afin d'identifier une vidéo authentique qui pourrait « donner le ton », motiver et engager vos élèves lors du lancement du projet. Consultez le lien à droite pour apprendre à faire une recherche avancée sur le site et trouver facilement une vidéo adaptée à vos objectifs !]</i></p> | <p>Recherche avancée :<br/> <a href="https://enseigner.tv5monde.com/articles-dossiers/articles/nos-conseils-pour-utiliser-la-recherche">https://enseigner.tv5monde.com/articles-dossiers/articles/nos-conseils-pour-utiliser-la-recherche</a></p> |
| <p><b>Documentation / préparation des dossiers</b><br/> <i>[Avec qui prendre contact, où chercher les informations ? Identifiez quelques organismes, institutions, entreprises, interlocuteurs et interlocutrices francophones possibles dans votre ville.]</i></p>   |   |
| <p><b>Modalités et critères d'évaluation</b><br/> <i>[Quelles modalités d'évaluation prévoir ? Autoévaluation, co-évaluation... Quels critères d'évaluation adopter ? Allez-vous les définir au préalable ou impliquer les élèves dans les choix ?]</i></p>   |   |
| <p><b>Autres</b><br/> <i>[Tout autre commentaire qui vous semble utile et qui permettra aux autres stagiaires de mieux comprendre votre proposition de plan.]</i></p>   |   |



**Présentez votre plan à l'ensemble du groupe !**