

La natation handisport

NIVEAU

A2

PUBLIC

12-15 ans

DUREE

1h sur une séance

COLLECTION

Vivre les Jeux olympiques

MISE EN LIGNE

Janvier 2024

VIDEO

Champions d'exception,
épisode « Agathe Pauli, un
sourire à Paris. »

EN BREF

Découvrez le courage et le talent d'une jeune sportive handicapée qui participera aux Jeux paralympiques 2024. Avec cette fiche pédagogique, vos apprenant·es découvriront la compétition de haut niveau et feront des portraits de plusieurs champion·nes paralympiques.

INFO

Cette fiche pédagogique s'adresse aux enseignant·e·s de sport ou de français en contexte d'enseignement bilingue, qui souhaitent développer les compétences de leurs apprenant·e·s en sport en intégrant un travail sur la langue.

Des pictogrammes précisent des **possibilités d'alternance des langues** à adapter en fonction du contexte d'enseignement.

Abréviations utilisées :

L1 : langue principale de scolarisation de l'apprenant·e, qui peut être une langue maternelle, une langue officielle, une langue principale d'enseignement dans l'établissement, etc.

L2 : français

PREREQUIS

- Conjuguer les verbes au présent et au passé composé.
- Connaître le lexique des parties du corps.
- Connaître les grands nombres.

MATERIEL

- 2 feuilles A4 cartonnées découpées chacune en 4 cartes

OBJECTIFS**Communicatifs / pragmatiques**

- Rédiger un portrait.
- Présenter des informations dans une chronologie.

Linguistiques

- Utiliser le présent et le passé composé.
- Les nombres ordinaux
- Le comparatif

Disciplinaires

- Connaître le handisport et les Jeux paralympiques.
- Apprendre du lexique relatif à la pratique d'un sport de haut niveau : la natation.

ACTIVITÉ 1



MISE EN ROUTE

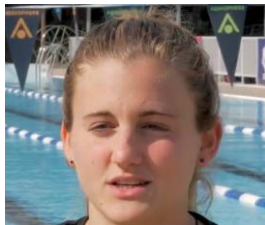
Consigne

Observe ces images et fais des hypothèses.

Mise en œuvre

- L1
- Demander à vos apprenant·es s'ils·elles connaissent les Jeux paralympiques et la différence avec les Jeux olympiques. Expliquer que les Jeux olympiques et paralympiques sont organisés en même temps, par exemple à Paris en 2024. Leur dire que la vidéo d'aujourd'hui concerne une athlète qui participe aux Jeux paralympiques.
 - Distribuer à vos élèves la fiche apprenant ; leur demander de regarder les trois visuels et de dire ce qu'ils·elles voient. S'assurer que le vocabulaire : *piscine, natation, handicap* est connu.

L2



- Demander : « *De qui va parler la vidéo ?* » ; « *Quel sport pratique-t-elle ?* » ; « *Quel est son handicap ?* » ; « *À votre avis, que signifie le handisport ?* ».
- Noter les éléments de réponse au tableau en demandant à vos apprenant·es de faire une phrase lorsqu'ils·elles répondent.

L2

✓ CORRIGÉS

Éléments de réponse attendus :

La vidéo va parler d'une jeune fille.

Elle pratique la natation.

Elle est handicapée au niveau d'une jambe.

Le handisport est un sport pratiqué par des personnes handicapées.

ACTIVITÉ 2

Q DÉCOUVERTE

Consigne

Écoute l'extrait et coche la bonne réponse.

Mise en œuvre

L1

L2

- Expliquer à vos apprenant·es qu'ils·elles vont écouter le début de la vidéo et qu'ils·elles vont devoir répondre à un QCM.
- Faire lire les questions du QCM une à une, s'assurer que le vocabulaire est bien maîtrisé.
- Donner la consigne.
- Faire écouter l'extrait jusqu'à 00'18 sans les images.
- Laisser vos apprenant·es répondre aux questions du QCM.
- Visionner de nouveau l'extrait avec les images et les sous-titres. Laisser le temps à vos apprenant·es de vérifier et de compléter leurs réponses.

✓ CORRIGÉS

Lors de la correction, vous pourrez faire des arrêts pour faciliter la compréhension :

- Son nom : Agathe Pauli
- Son âge : 19 ans
- Son sport : la natation
- Son classement : 4^{ème} au championnat du monde de 2022

ACTIVITÉ 3



↳ PARTIE 1

Consigne

Regarde la vidéo et note sur la frise chronologique les dates ou âges des évènements marquants de sa vie.

Mise en œuvre

L1

L2

- Demander à vos apprenant·es de regarder la frise chronologique qui apparaît sur leur fiche ; leur demander de définir ce qu'est une frise chronologique, dans la langue de la classe s'ils·elles ont du mal à s'exprimer en français.
- Donner la consigne.
- Montrer la vidéo une première fois.
- Montrer la vidéo une seconde fois, proposer à vos apprenant·es de faire des arrêts chaque fois qu'ils·elles lèvent la main.

✓ CORRIGÉS

5 ans : apprend à nager (arrêt : 00'23)

7 ans : 1ères compétitions (arrêt : 00'27)

2020 : arrivée dans son club (arrêt : 00'58)

2022 : triple championne de France et 4^{ème} au championnat du monde (arrêt : 00'15)

↳ PARTIE 2

Consigne

Que montre la main d'Agathe Pauli ? Colorie la bonne réponse !

Mise en œuvre

- Faire un arrêt sur image à 02'01.
- Donner la consigne.
- Corriger la réponse avec les élèves. Différencier avec la réponse 2 qui suppose que sa photo est déjà collée, donc qu'elle a déjà gagné les Jeux paralympiques.
- Refaire écouter avec les images pour valider la réponse, si nécessaire.

✓ CORRIGÉS

La réponse correcte est : L'endroit où elle voudrait voir sa photo.

ACTIVITÉ 4



Consigne :

Réponds en complétant les phrases.

Mise en œuvre

L2

- Faire énoncer aux apprenant·es pourquoi Agathe Pauli a des désavantages ; si nécessaire faire à nouveau écouter le début de l'extrait, puis faire un arrêt sur image à 00'19.
- Faire lire la première question de la fiche apprenant, puis laisser le temps aux élèves de compléter la phrase. S'il y a des difficultés, vous pouvez faire un arrêt sur image à 00'24.
- Faire remarquer ensuite à vos apprenant·es que pour lutter contre ce désavantage, l'entraîneur d'Agathe Pauli énonce trois qualités indispensables. Puis, faire lire la question 2 de la fiche apprenant.
- Faire écouter l'extrait (de 01'00 à 01'07).
- Faire écrire les qualités au fur et à mesure, en faisant des arrêts sur image si nécessaire.

✓ CORRIGÉS

1. Son handicap : Elle a **une jambe** plus **courte** que **l'autre**.

2. Les trois qualités nécessaires (à écrire sur le tableau) :

être à l'écoute (01'01), **avoir du caractère** (01'04), **être compétitrice** (01'06)

💡 ASTUCE

Si la structure du comparatif pose des difficultés, vous pouvez proposer le petit exercice mis dans « aller plus loin ».

ACTIVITÉ 5



TRAVAIL DE LA LANGUE

Consigne

Écris le portrait d'Agathe Pauli, avec les informations dont tu disposes : son nom, son âge, son sport, son handicap, ses débuts, son classement, son rêve.

Mise en œuvre

L2

- Expliquer à vos apprenant·es qu'ils·elles vont maintenant utiliser tout ce qu'ils·elles ont appris sur Agathe Pauli pour faire son portrait. À partir des informations demandées sur la fiche apprenant, les élèves doivent faire une ou plusieurs phrases pour présenter la sportive.
- Donner la consigne.
- Passer dans la classe pour s'assurer que les élèves sont actifs·ves et écrivent des phrases complètes.

✓ CORRIGÉS

Elle s'appelle Agathe Pauli.

Elle a 19 ans.

Elle fait de la natation.

Elle a une jambe plus courte que l'autre.

Elle a appris à nager à 5 ans. / Elle a commencé la compétition à 7 ans.

Elle a été quatrième (ou 4^{ème}) au championnat du monde 2022 et troisième (ou 3^{ème}) au championnat de France.

Elle rêve de gagner une médaille aux Jeux paralympiques 2024.

💡 ASTUCE

Si vos apprenant·es rencontrent des difficultés avec l'utilisation des nombres ordinaux, vous pouvez leur proposer le petit exercice mis dans « aller plus loin ».

ACTIVITÉ 6



PRODUCTION

Consigne

Réalise un jeu « Qui suis-je ? ».

Mise en œuvre

L1

L2

- Prendre la fiche apprenant. Faire lire à un·e apprenant·e différent·e à chaque fois les informations données sur les huit champion·nes handicapé·es : prénom et nom, âge, spécialité sportive, handicap, résultats sportifs. Donner les traductions en langue maternelle si nécessaire.
- Donner la consigne. Sur une carte, les apprenant·es doivent rédiger un portrait sans nommer le·la sportif·ve, et terminer le portrait par la formule : « Qui suis-je ? ». Préciser que les descriptions

physiques à partir des photos sont possibles aussi : « C'est un garçon, c'est une fille... », « Il/elle est brun/e, châtain... ».

- Mettre vos apprenant·es en binômes et attribuer à chaque binôme un portrait à écrire (ou les laisser choisir).
- Tester le jeu dans la classe à l'oral : chaque binôme lit son portrait, le premier binôme qui a trouvé marque un point !

➤ ALLER PLUS LOIN

Proposer à vos apprenant·es de regarder les vidéos sur ces champion·nes à partir du lien : <https://www.handisport.tv/championsexception>.

➤ ALLER PLUS LOIN

World Para Swimming		Women's 400m Freestyle S9	
Results - Final			
1	GBR 	Toni SHAW	4:45.55
2	HUN 	Zsafia KONKOLY	4:45.69
3	USA 	Summer SCHMIT	4:51.47
4	FRA 	Agathe PAULI	4:53.46
5	ISR 	Yuliya GORDIYCHUK	4:57.75
6	POR 	Susana VEIGA	5:00.92

L2

- Pour travailler sur le comparatif, proposer cette activité :
À partir du tableau de classement et en utilisant les verbes proposés, écrire deux phrases en utilisant le comparatif : plus... que et moins... que.

1. (nager vite) : Agathe PauliYuliya Gordiychuk.
2. (être rapide) : Agathe Pauli Toni Shaw.

L2

- Pour travailler sur les nombres ordinaux, demander à vos apprenant·es :
Qui est le·la premier·ère ? Qui est le·la deuxième ? etc.

Vos apprenant·es devront regarder le tableau de classement et répondre : Toni Shaw est premier, Zsafia Konkoly est deuxième.....