

LES ROBOTS : FUTURS COLLÈGUES DE TRAVAIL ?

Date du cours : ... / ... / ...

ET DEMAIN ?

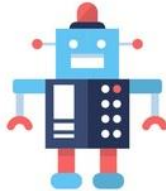
→ **Activité 1 : regardez et écoutez la vidéo. Soulignez les tâches effectuées par un robot.**

Aider un employé à porter des objets lourds

Travailler avec des collègues humains

Assembler une voiture

Servir une boisson



Intervenir lors d'une catastrophe naturelle

Réparer des machines qui ne marchent plus

Accueillir des clients

Réserver un restaurant pour un repas d'affaires

→ **Activité 2 : écoutez la vidéo et retrouvez les caractéristiques qui lient les robots et le monde du travail.**

- A. Les robots peuvent intervenir dans les métiers qui sont exercés hors du _____ (= lieu de travail fermé).
- B. Certains de ces métiers sont parmi les plus _____ (= durs) et _____ (= risqués).
- C. Certains pensent que les robots sont une _____ (= danger) pour leur emploi et d'autres les voient comme une _____ (= assistance) précieuse.
- D. Les métiers où il faut réaliser des _____ (= travaux) de précision au millimètre, comme c'est le cas dans une usine au Japon, nécessitent l'intervention des robots.
- E. Peu importe le métier du futur, il y a une constante, boire un verre avec ses _____ (= camarade de travail) humains ou robots.

ON EN PARLE ?

→ **Activité 3 : complétez les phrases avec le pronom relatif (qui, que, où) qui convient.**
 Que remplacent les pronoms qui, que, où ?



Optimus est un robot _____ a été créé par l'entreprise américaine Tesla et _____ va réaliser les tâches pénibles _____ les humains ne devront plus faire.



Bex, le robot _____ une entreprise japonaise a inventé, peut transporter jusqu'à 100 kilos de marchandises sur son dos.



Ameca est un robot réaliste _____ reproduit toutes les expressions du visage d'un être humain.



Leonardo est un robot _____ sait faire du skateboard et _____ le *California Institute of Technology* a développé.



Tous ces robots feront peut-être partie de notre quotidien dans un monde futur _____ il y aura de plus en plus d'intelligence artificielle.