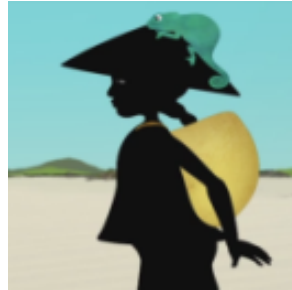


MOKO : LA MONTAGNE EN COLERE

JE COMPRENDS



J'APPRENDS

NOM : Le Puy de Dôme
ALTITUDE : 1500m
LIEU : France
 Statut : éteint



NOM : Le Kilimandjaro
ALTITUDE : 5900m
LIEU : Tanzanie
 Statut : éteint



NOM : Le Mont Fuji
ALTITUDE : 3800m
LIEU : Japon
 Statut : actif



NOM : Le Vésuve
ALTITUDE : 1300m
LIEU : Italie
 Statut : actif



NOM : Le Piton de la Fournaise
ALTITUDE : 2600m
LIEU : La Réunion
 Statut : actif



NOM : La Montagne Pelée
ALTITUDE : 1400m
LIEU : La Martinique
 Statut : actif



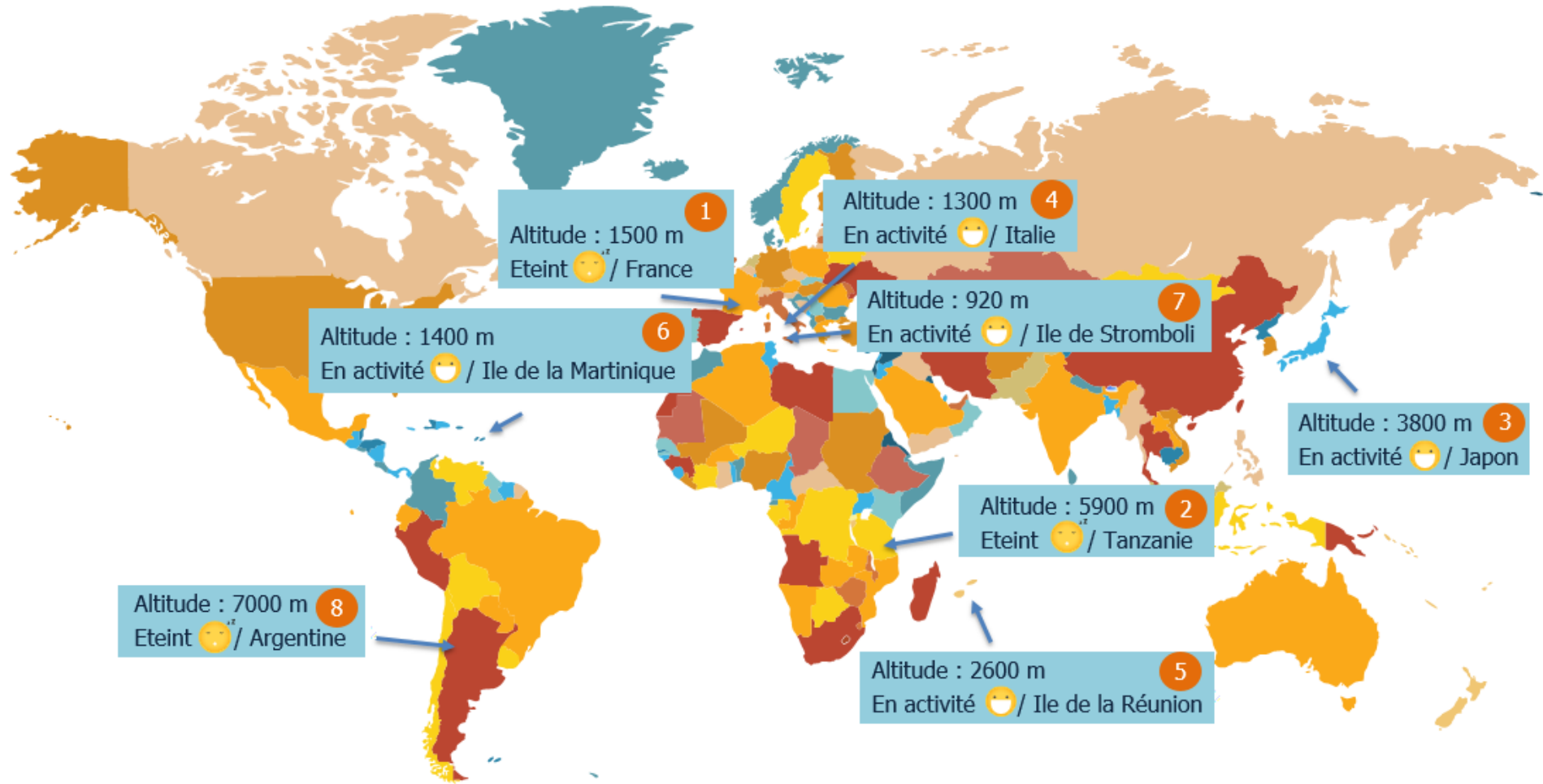
NOM : Le Stromboli
ALTITUDE : 920m
LIEU : Italie
 Statut : actif



NOM : L'Aconcagua
ALTITUDE : 7000m
LIEU : Argentine
 Statut : éteint



Fiche matériel



JE PRONONCE BIEN

→ Images où on entend [V]



SAVANE



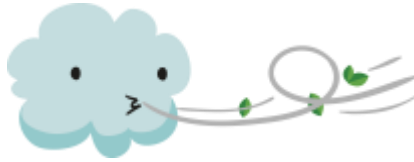
VAGUE



RIVIÈRE



VOLCAN



VENT



VILLAGE

→ Images où on entend [b]



BRANCHE



CABANE



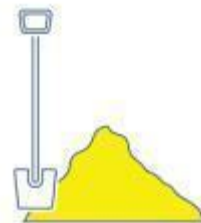
BALADE



HERBE



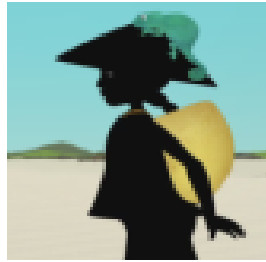
ARBRE



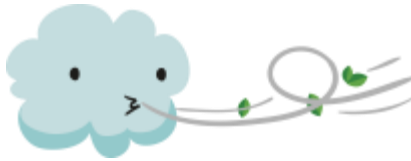
SABLE

POUR ALLER PLUS LOIN

Jeu du volcan : Lexique



Fiche matériel



Cartes volcan :



VOLCAN



VOLCAN



VOLCAN



VOLCAN



VOLCAN



VOLCAN

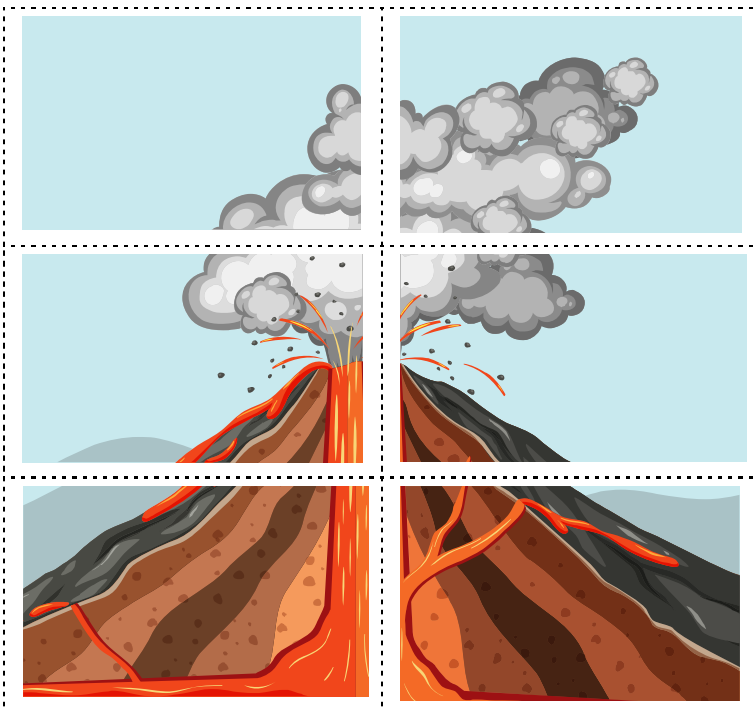
Fiche matériel

Cartes joker :



Puzzle volcan :

Les pièces du puzzle



Le support

