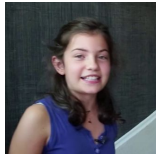


CHEZ MOI

Date du cours : ... / ... / ...

JE DÉCOUVRE

→ **Activité 1 : quel est le logement que tu préfères ? La maison d'Inès ou l'appartement de Mayeul ? Dis pourquoi.**



Inès



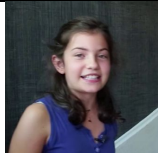

Mayeul




Pour t'aider : maison, appartement, joli(e), claire, moderne, ancien(ne), petit(e), grand(e),...


JE COMPRENDS

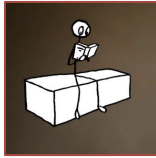
→ **Activité 2 : dis si ces pièces se trouvent chez Inès ou chez Mayeul.**


		
Une entrée		
Des escaliers		
Un jardin		
Un salon		
Une salle de bains		
Un bureau		
Une cuisine		
Un couloir		
Une chambre		


→ **Activité 3 : relie chaque dessin à un groupe de mots et dis ce que font Inès ou Mayeul.**

1. 

2. 

3. 

4. 

5. 

monter les escaliers

jouer du piano

lire un livre

travailler à un bureau

se doucher dans la salle de bains

→ **Activité 4 : que font Mayeul et Inès dans les lieux suivants ? À ton tour, dessine une silhouette.**

L'entrée	Le salon	La cuisine	La chambre	Le jardin



Pour t'aider : tu peux dessiner une silhouette en action.

Actions possibles : faire ses devoirs, manger, ranger les vêtements, lire, ouvrir la porte...

JE RÉVISE

→ **Activité 5 : complète les phrases avec les mots.**

- Bonjour, bienvenue moi.
-, c'est l'entrée.
-, c'est le couloir.
- On va allerle jardin.
-, c'est ma maman et mon petit frère, Juan.
- Mon lit, avecde mon lit, mon bureau.

ici	là-bas	chez
à gauche	à droite	dans
à côté		

À NOUS

→ **Activité 6 : imaginez puis présentez un foyer pour votre établissement.**

Un foyer est une salle pour les élèves. Ils peuvent lire, jouer, discuter, se reposer, etc.

- Vous aménagez ce lieu.
- À vous de le meubler, le décorer.
- Utilisez le plan de la fiche matériel.

Présentez votre foyer à la classe.



Pour t'aider : tu peux utiliser les meubles ci-dessous.

Des étagères	Une armoire	Un bureau avec une lampe	Une bibliothèque
Un fauteuil	Une table	Un canapé avec des coussins	