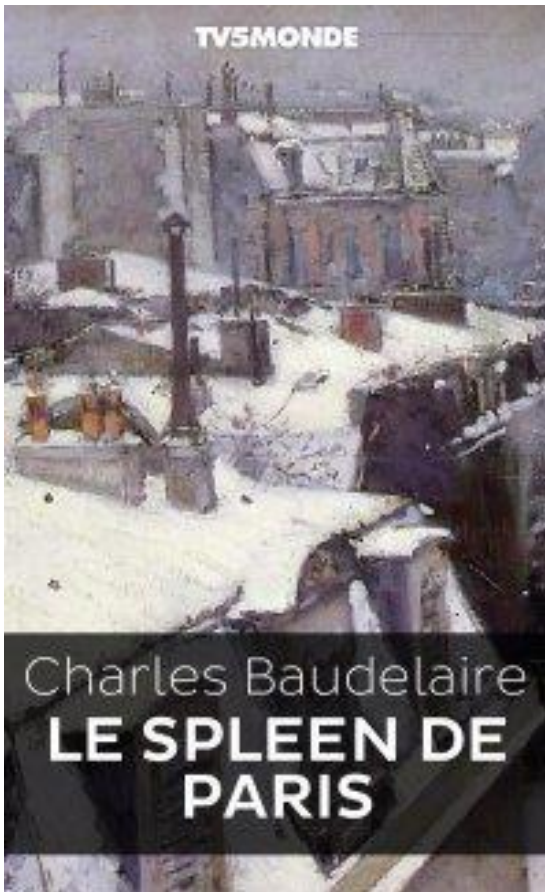


LE SPLEEN DE PARIS

CHARLES BAUDELAIRE



Charles Baudelaire

1821 – 1867

Traduction des *Histoires extraordinaires* d'Edgar Allan Poe (1854)

Les fleurs du mal (Recueil de poèmes, 1857)

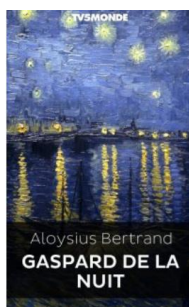
Les paradis artificiels (Essai, 1860)

La phrase préférée : « De vin, de poésie ou de vertu, à votre guise. Mais enivrez-vous ! »

Les premiers mots

« Mon cher ami, je vous envoie un petit ouvrage dont on ne pourrait pas dire, sans injustice, qu'il n'a ni queue ni tête, puisque tout, au contraire, y est à la fois tête et queue, alternativement et réciproquement. »

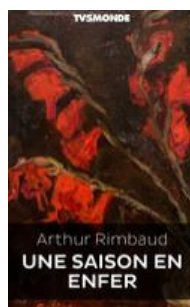
À la même époque



Bertrand



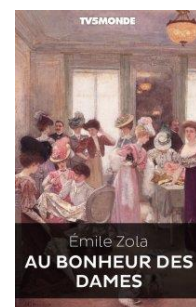
Hugo



Rimbaud



Verlaine



Zola